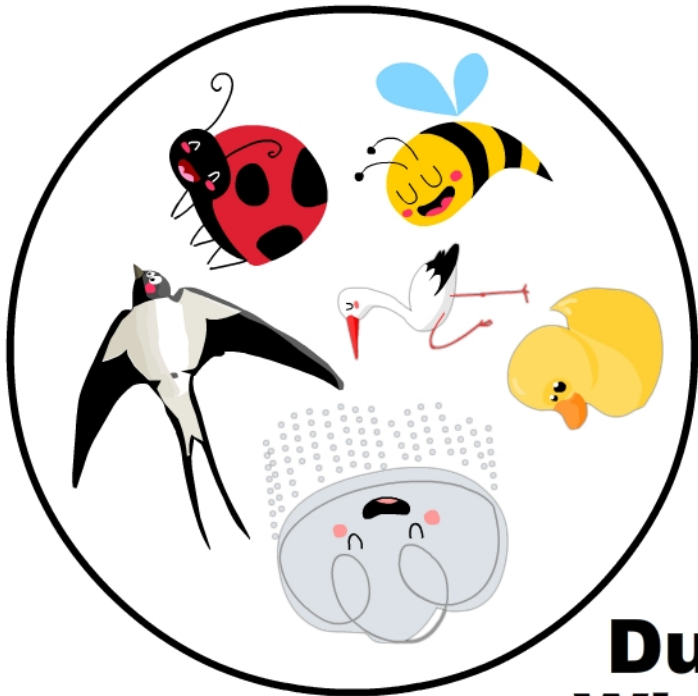


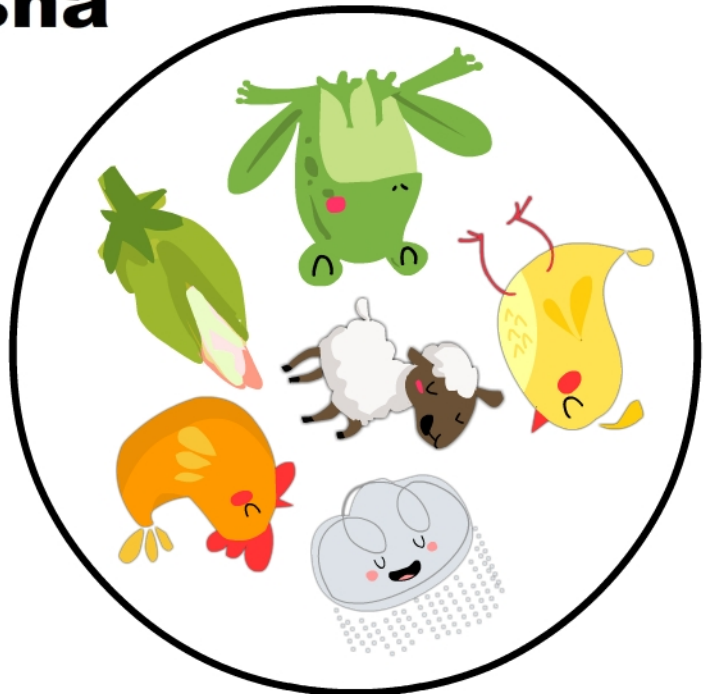
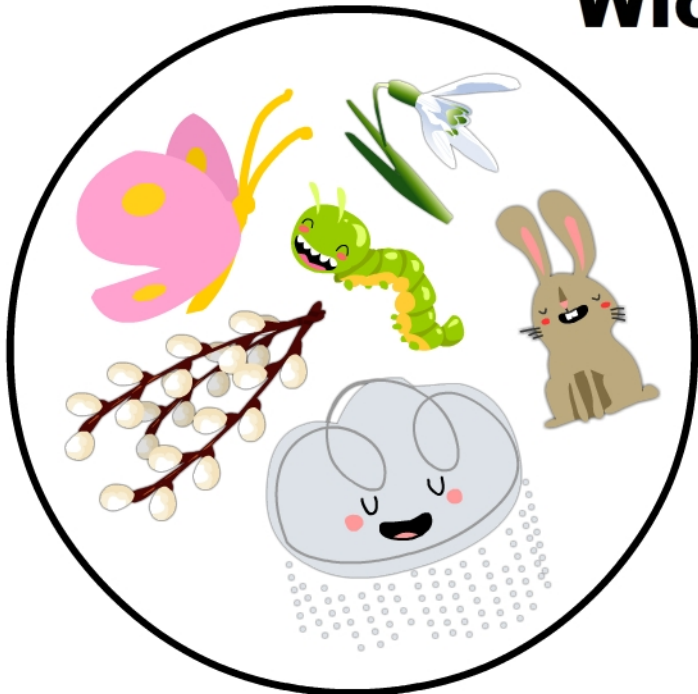
Duble - Wiosna

Wycięte karty, rozdajemy pomiędzy graczy obrazkami do dołu. Na środku odkrywamy jedną kartę. Na znak wszyscy gracze odsłaniają pierwszą z kart na swoim stosie. Kto pierwszy odnajdzie i nazwie wspólny symbol dla swojej karty i karty na środku stołu, kładzie swoją kartę na środek. Celem jest jak najszybsze pozbycie się wszystkich kart ze swojego stosu.



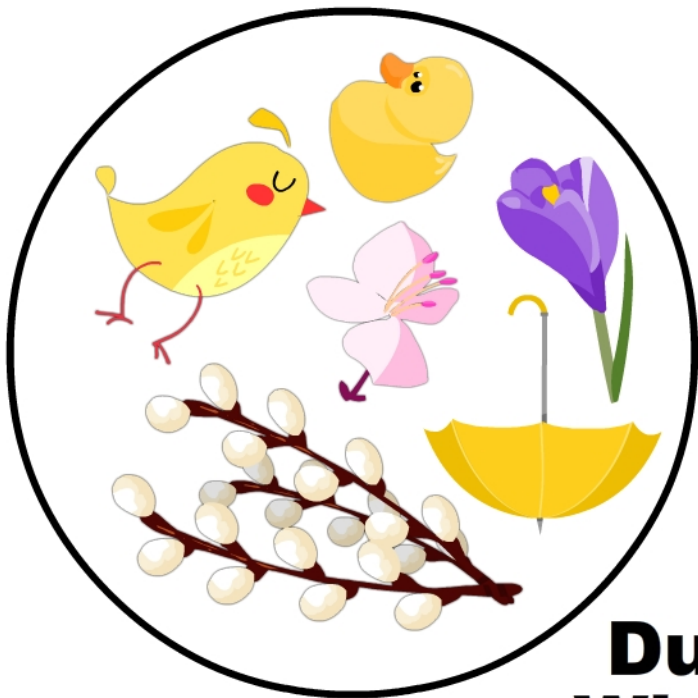


Duble Wiosna

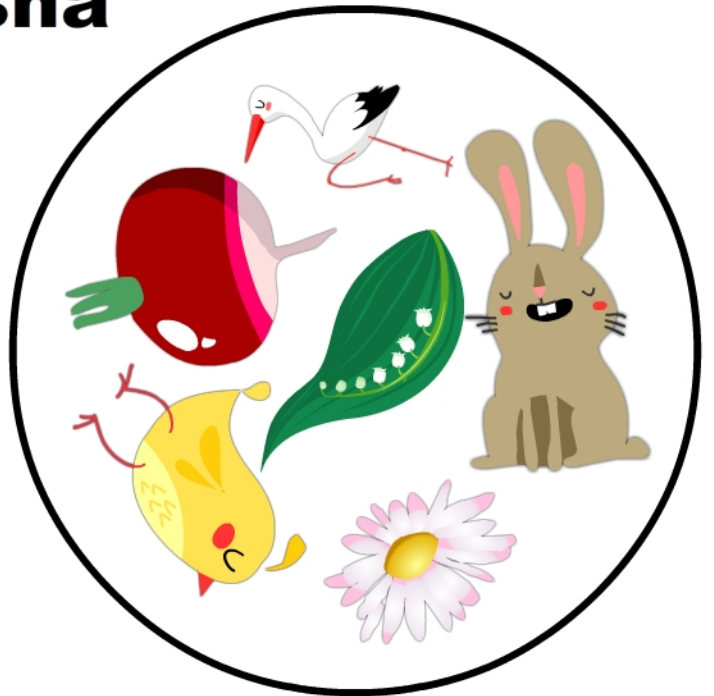


2



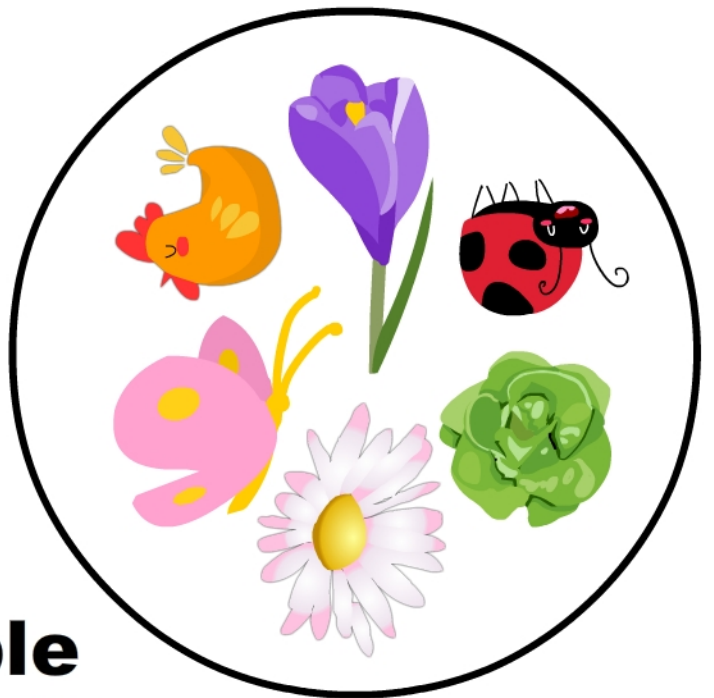


Duble Wiosna

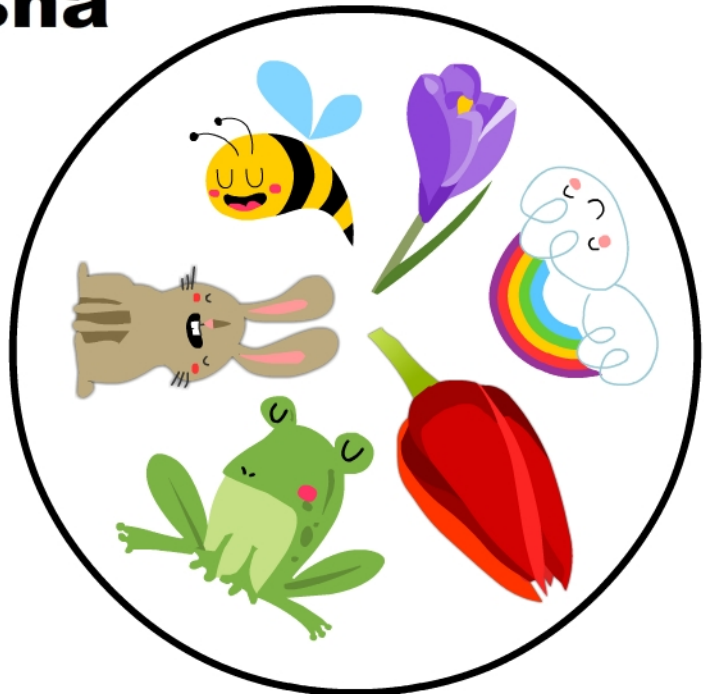


3



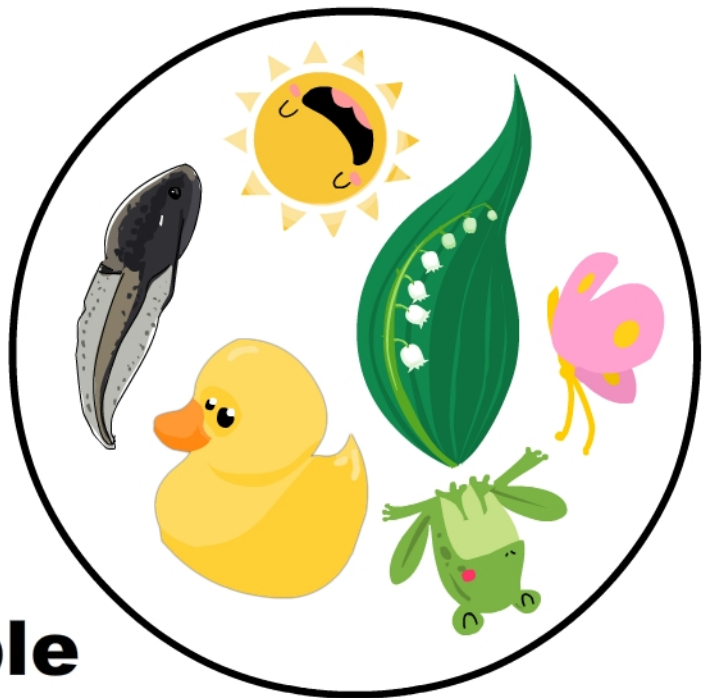
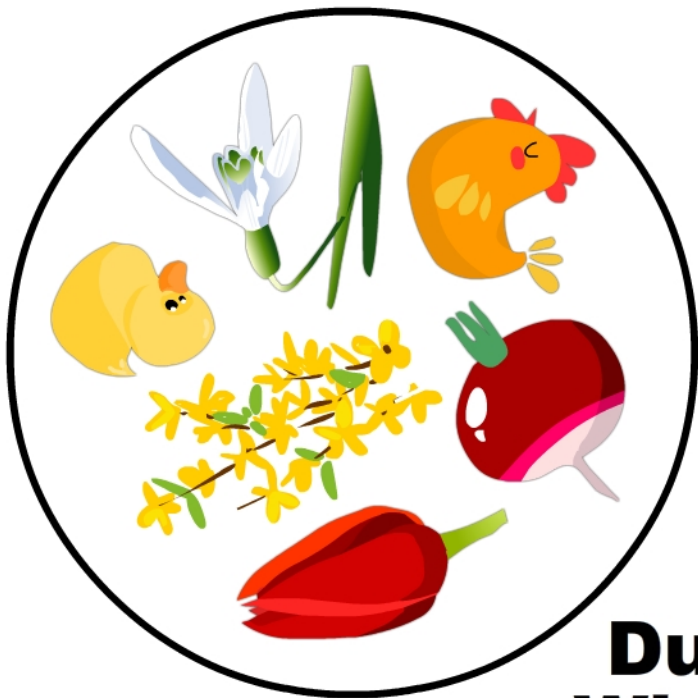


Duble Wiosna

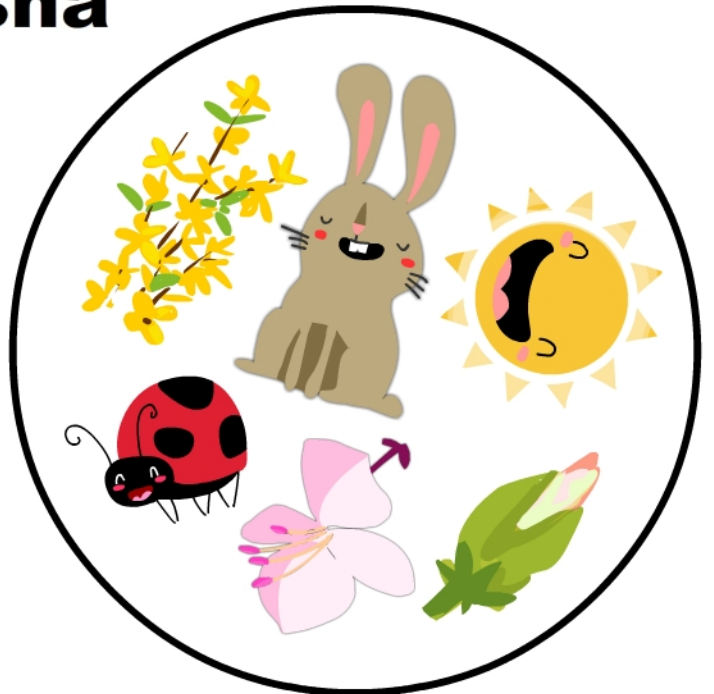


4

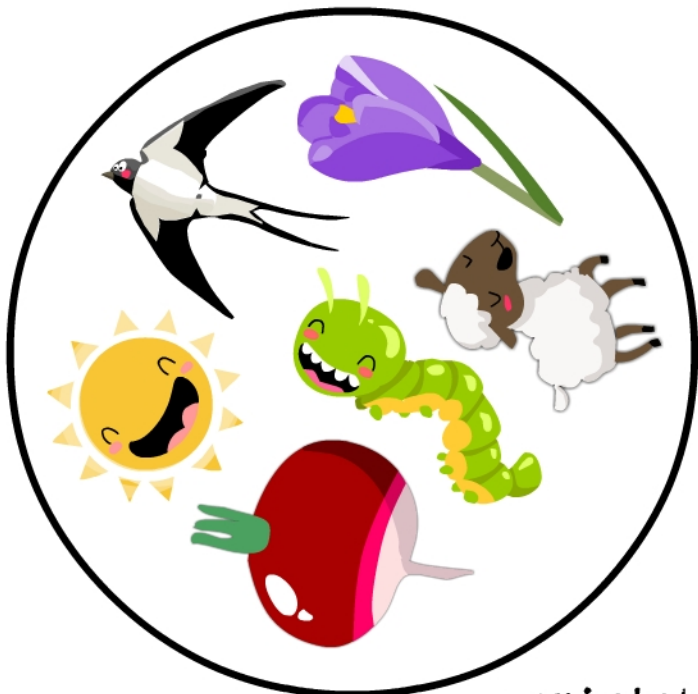


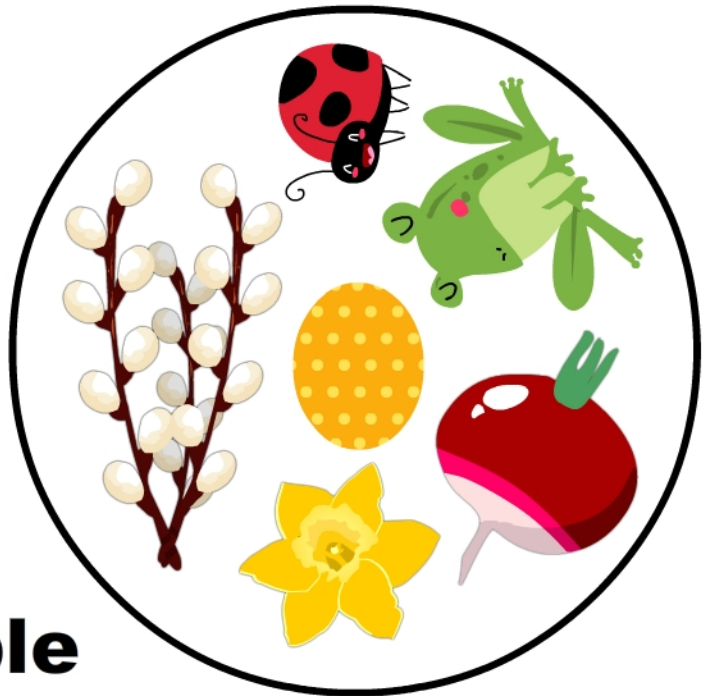
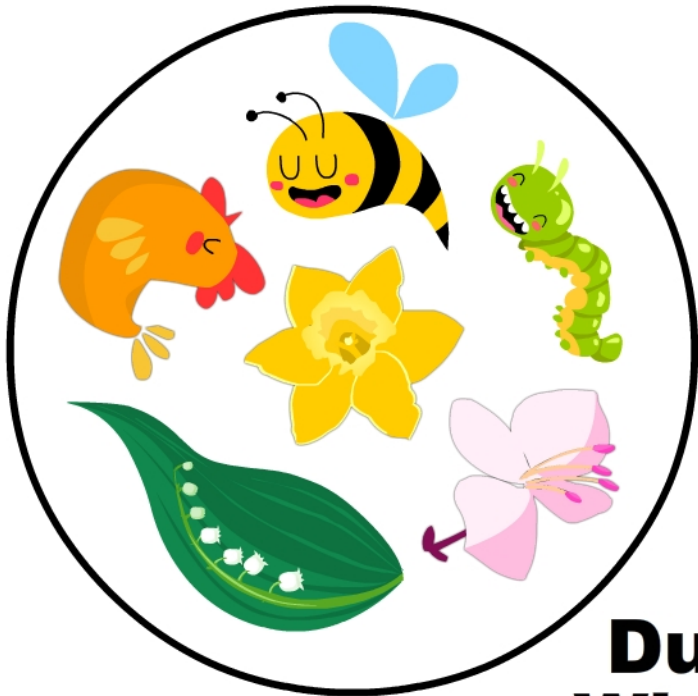


Duble Wiosna

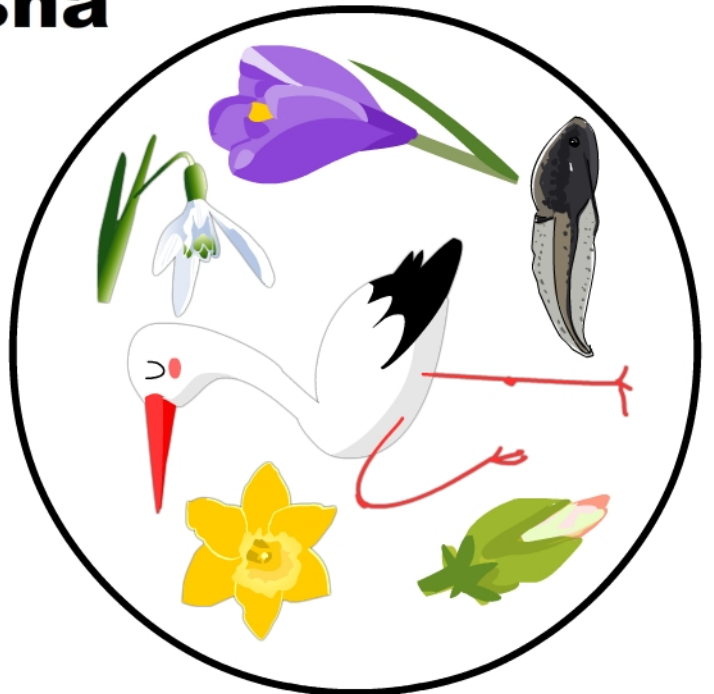


5





Duble Wiosna



6

